

## Logiciel de gestion VISUAL FIRE



### Description

VISUAL FIRE est un logiciel de gestion et de visualisation de votre installation de détection incendie. L'affichage de plans incorporant des objets dynamiques, apporte à l'utilisateur une information claire de l'état de son installation, lui permet d'effectuer des commandes à distance, et lui fournit ainsi une aide précieuse pour la prise des bonnes décisions.

### Généralités

- Visualisation en temps réel de l'état des éléments de détection incendie sur plans dans une solution simple et intuitive
- Affichage de plans au format AutoCad (Dxf ou Dwg) ou images (Jpeg ou Bmp)
- Nombreux objets dynamiques disponibles en librairie (+ création de nouveaux objets)
- Basculement automatique de la vue en cours sur événements (3 niveaux configurables)
- Possibilité d'affichage de consignes particulières par élément de détection incendie
- Envoi de commandes à distance vers les centrales de détection incendie (réarmement, acquittement, mise en ou hors service...)
- Gestion de tâches planifiées pour les travaux de maintenance
- Affichage d'information de maintenance préventive
- Authentification de l'utilisateur et adaptation des fonctionnalités accessibles du logiciel
- Enregistrement des opérations effectuées dans le journal d'évènements (utilisateur, évènements...)

### Caractéristiques

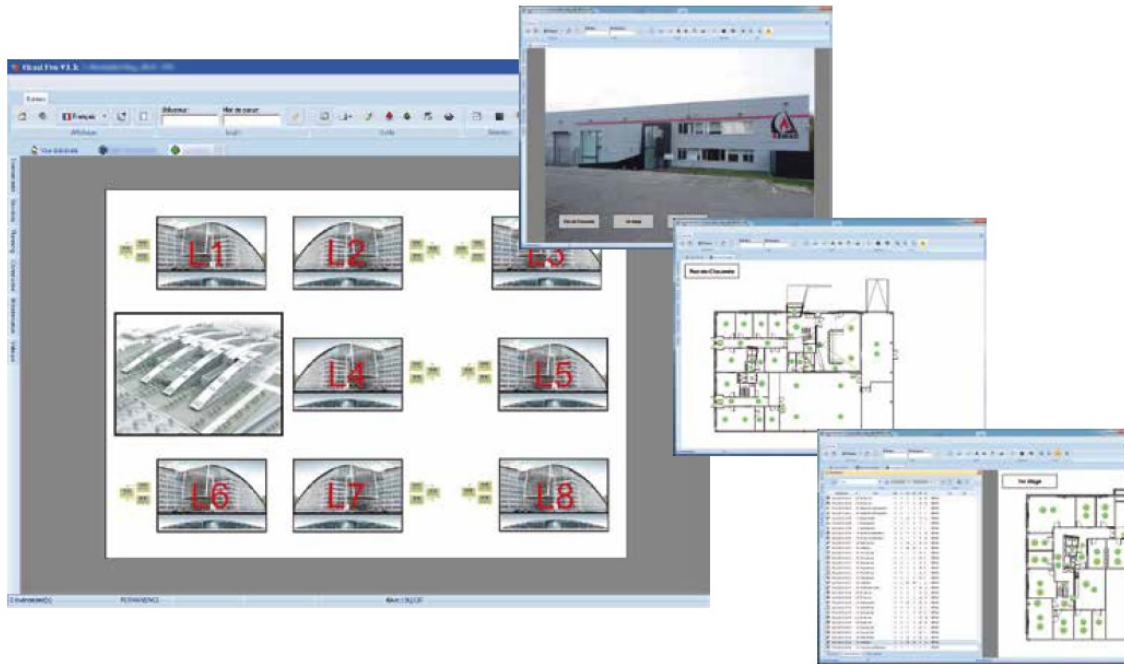
- Prise en charge de 32 réseaux de 24 centrales de détection incendie
- Organisation de la solution logicielle Visual Fire en 2 logiciels indépendants :

**Bemanet Server** : logiciel qui permet de recevoir et d'envoyer les messages entre la centrale détection incendie et la lecture-écriture dans la base de données.

**Visual Fire** : logiciel assurant la supervision de votre installation de détection incendie et la lecture - écriture dans la base de données.

- Connexion entre Bemanet Server et Visual Fire via TCP/IP
- Connexion entre Bemanet Server et les centrales via TCP/IP ou port série
- Nombre de poste Visual Fire adaptable
- Interface utilisateur disponible en plusieurs langues (FR, NL, EN, DE)

## Illustrations



## Architecture

Exemple de configuration Visual Fire :

- 4 installations de détection incendie en réseau (différents bâtiments)
- Connecté avec un même Bemanet Server
- 4 postes Visual Fire client sur PC
- Mode de connexion : TCP/IP ou Port série

